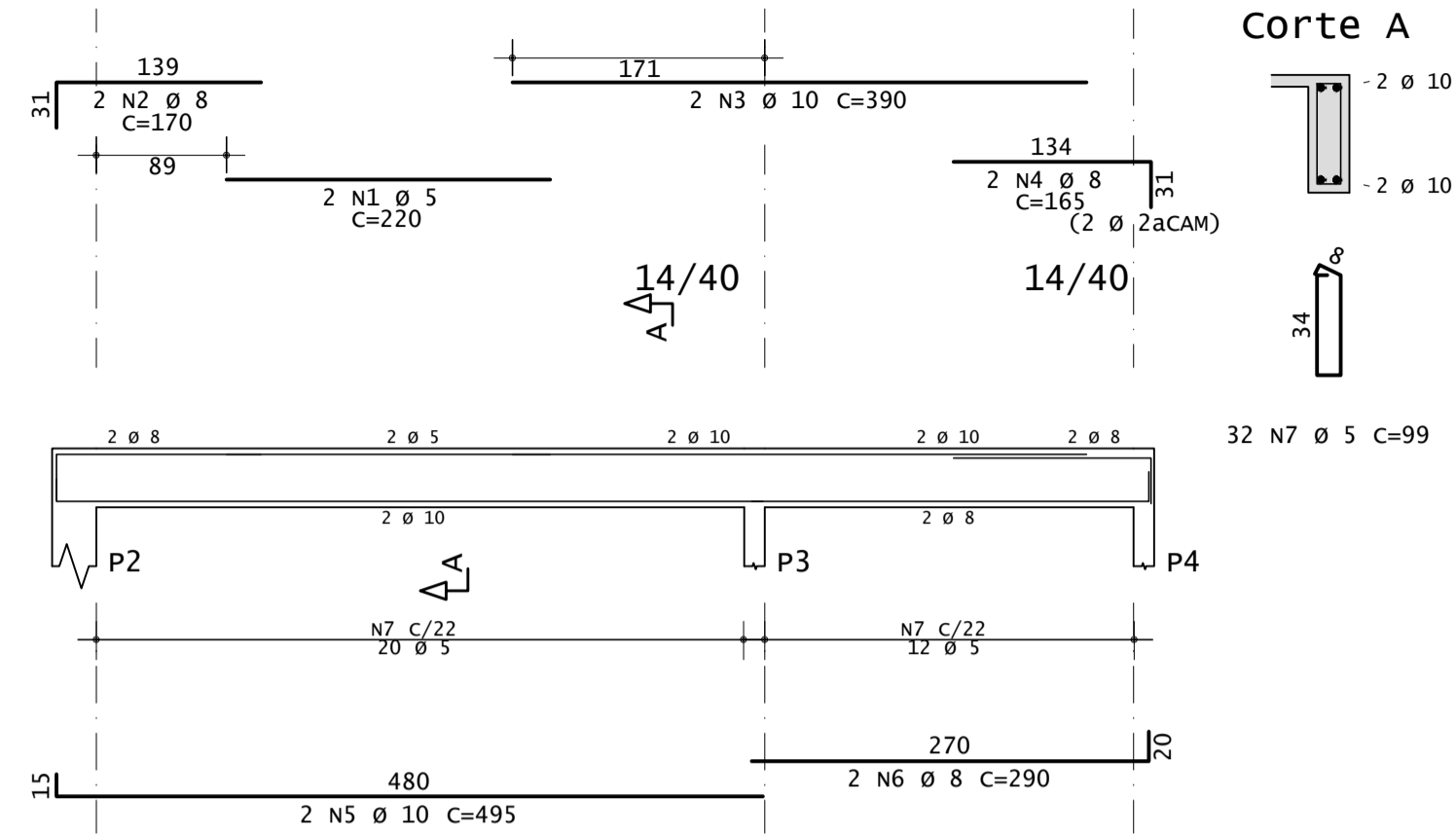
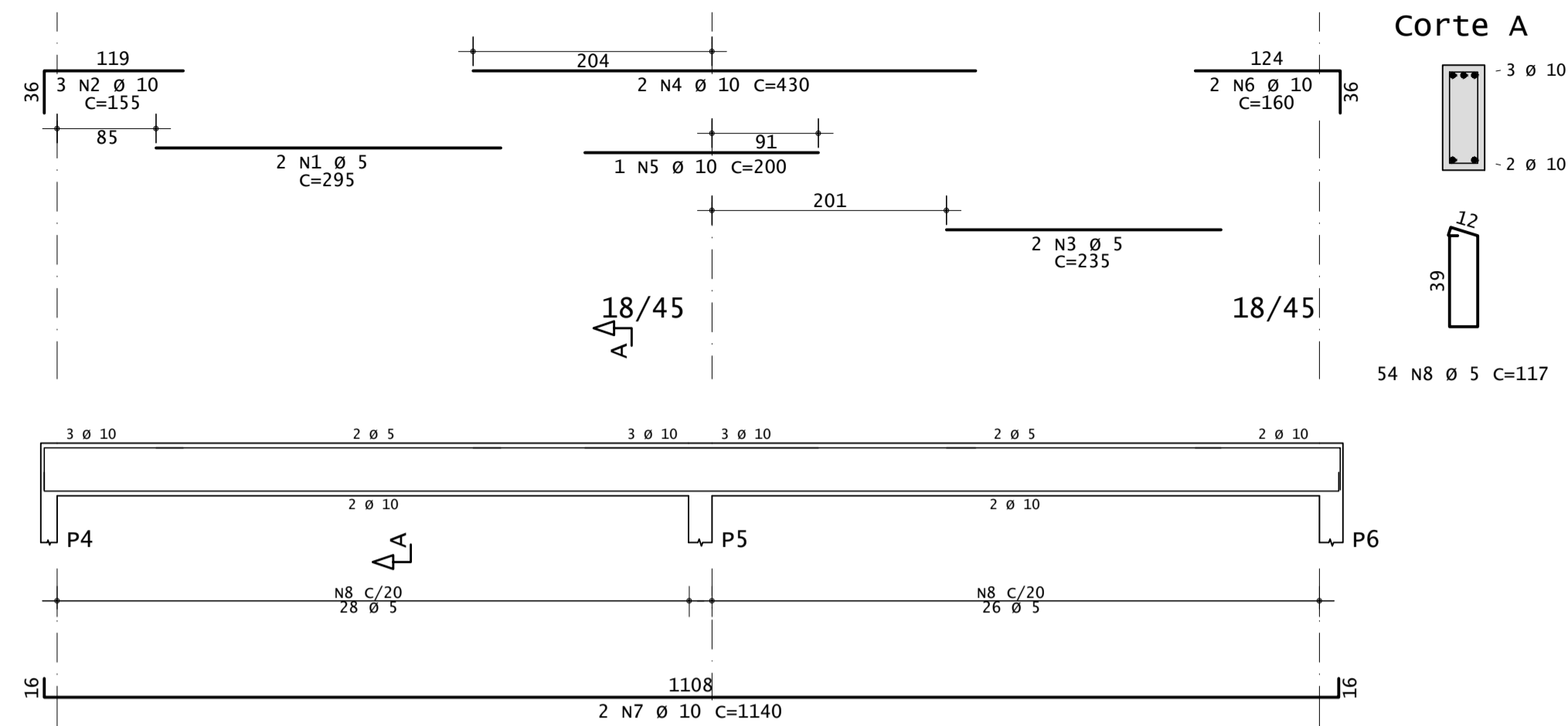


# VIGAS DE COBERTURA - ESC: 1:50

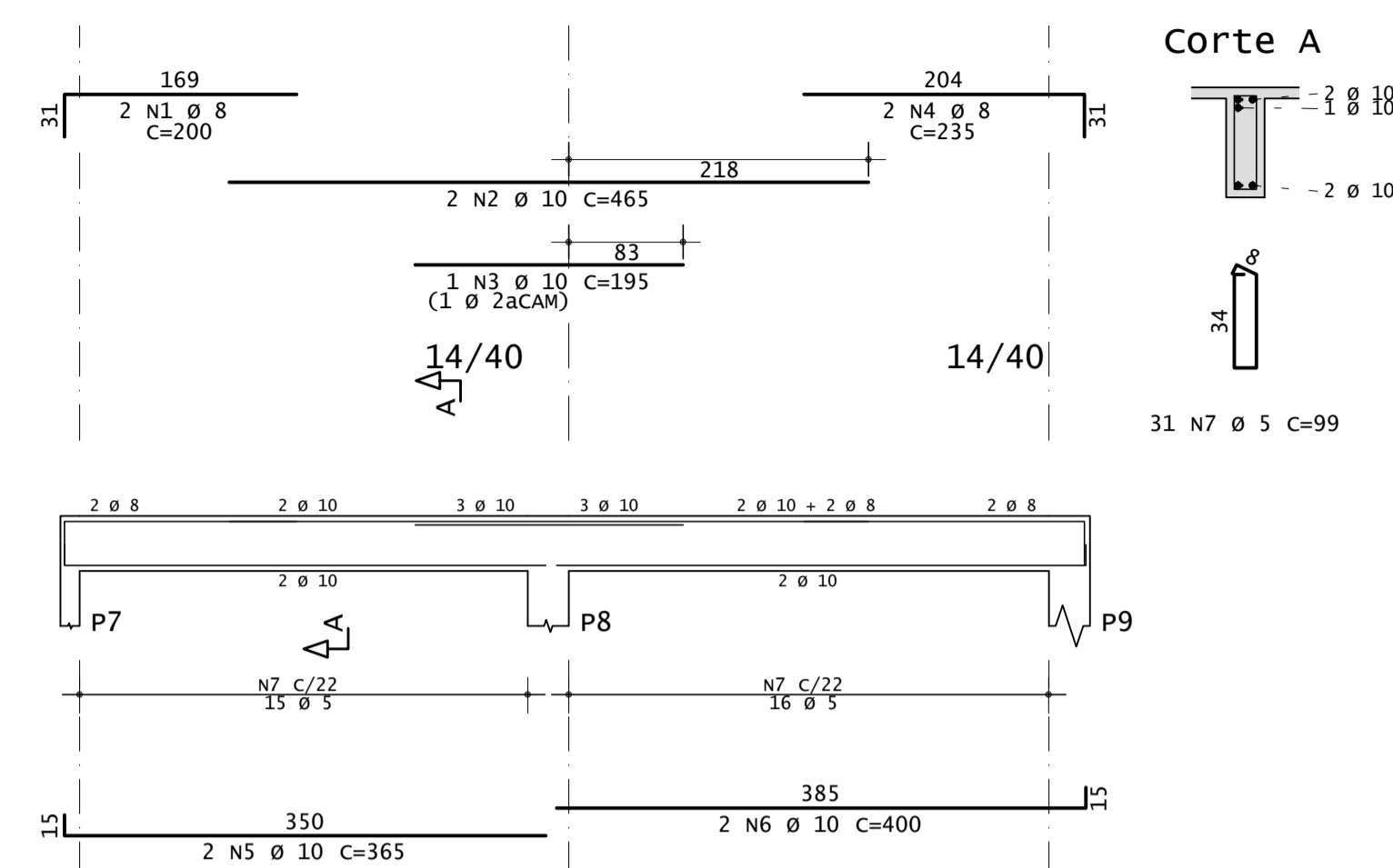
V1



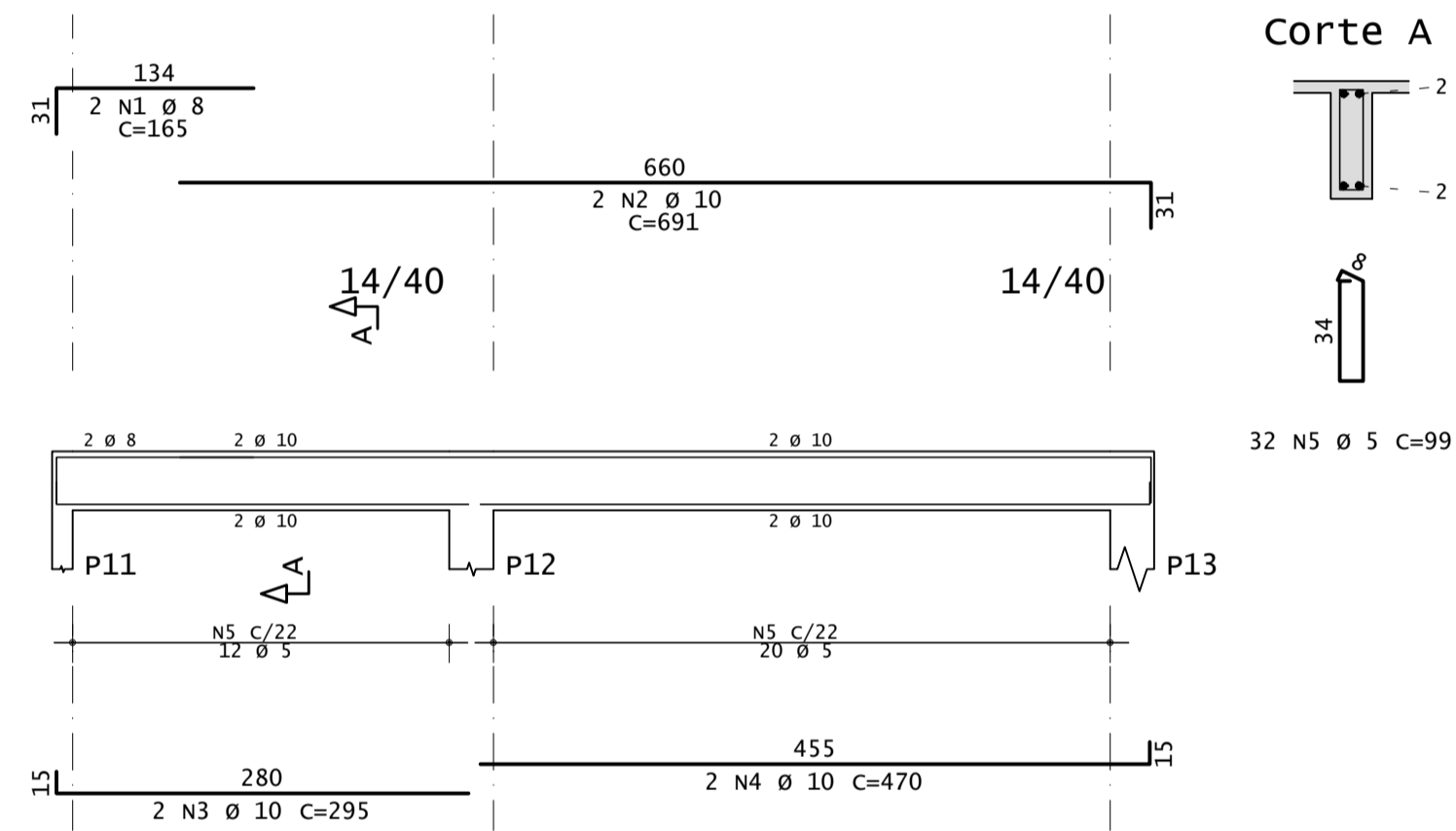
V2



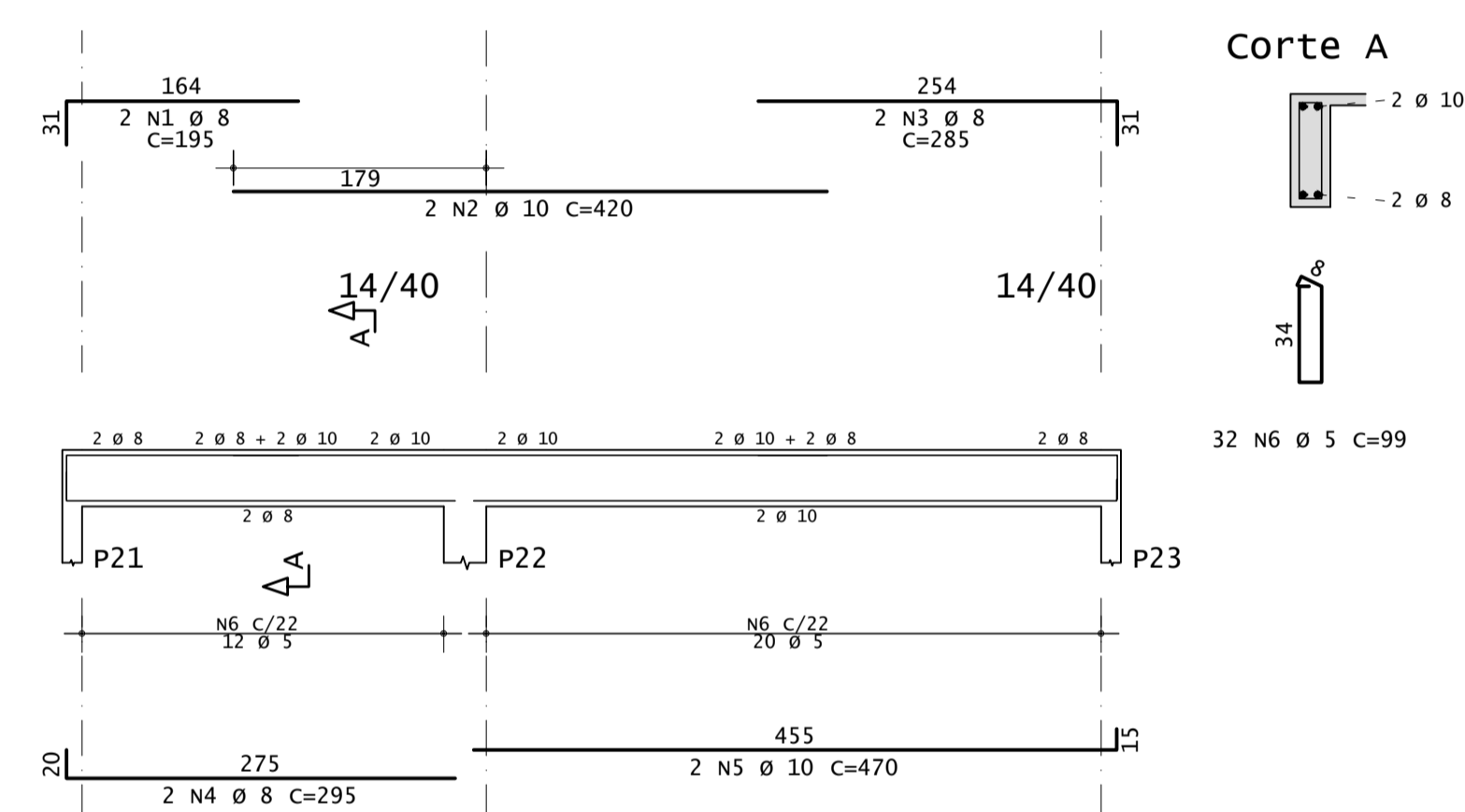
V3



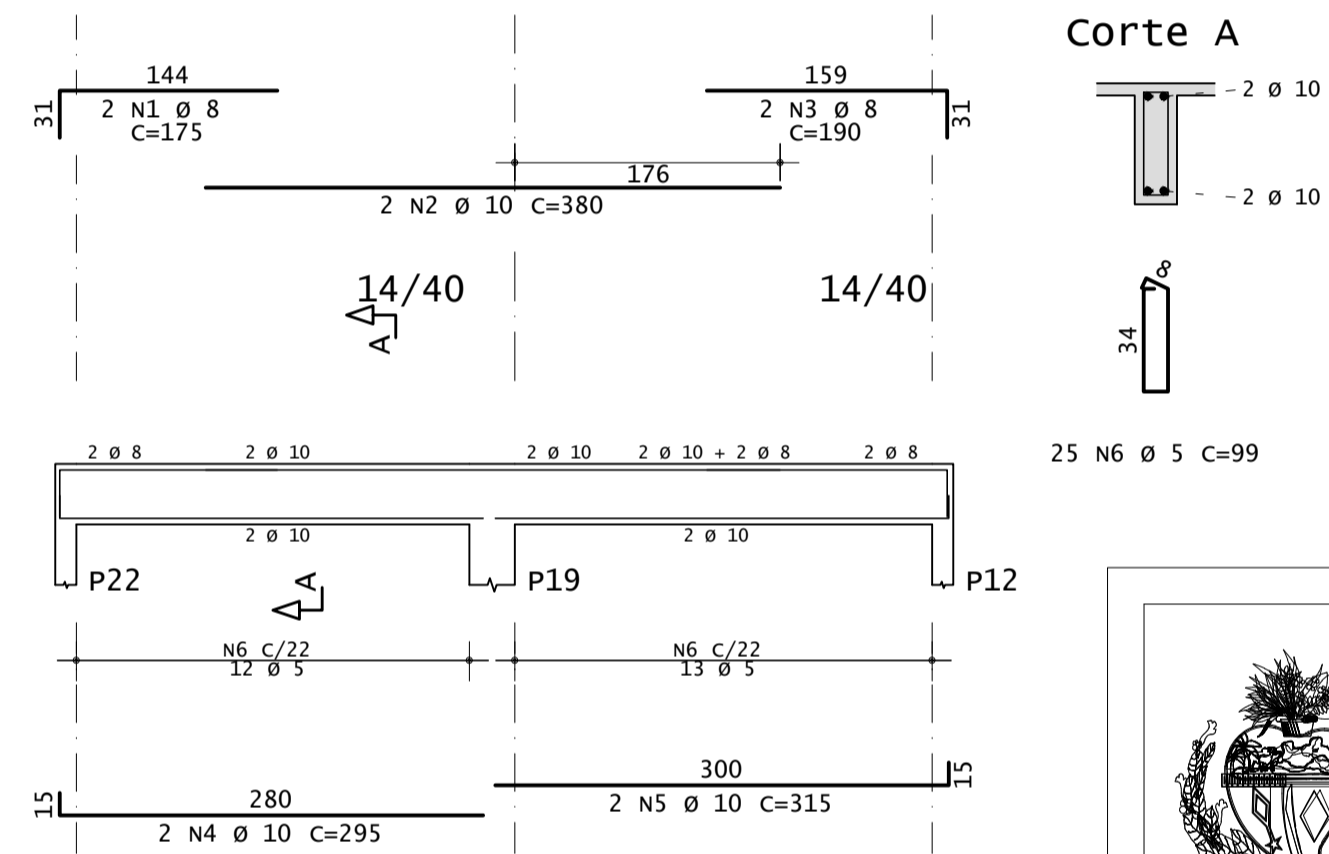
V4



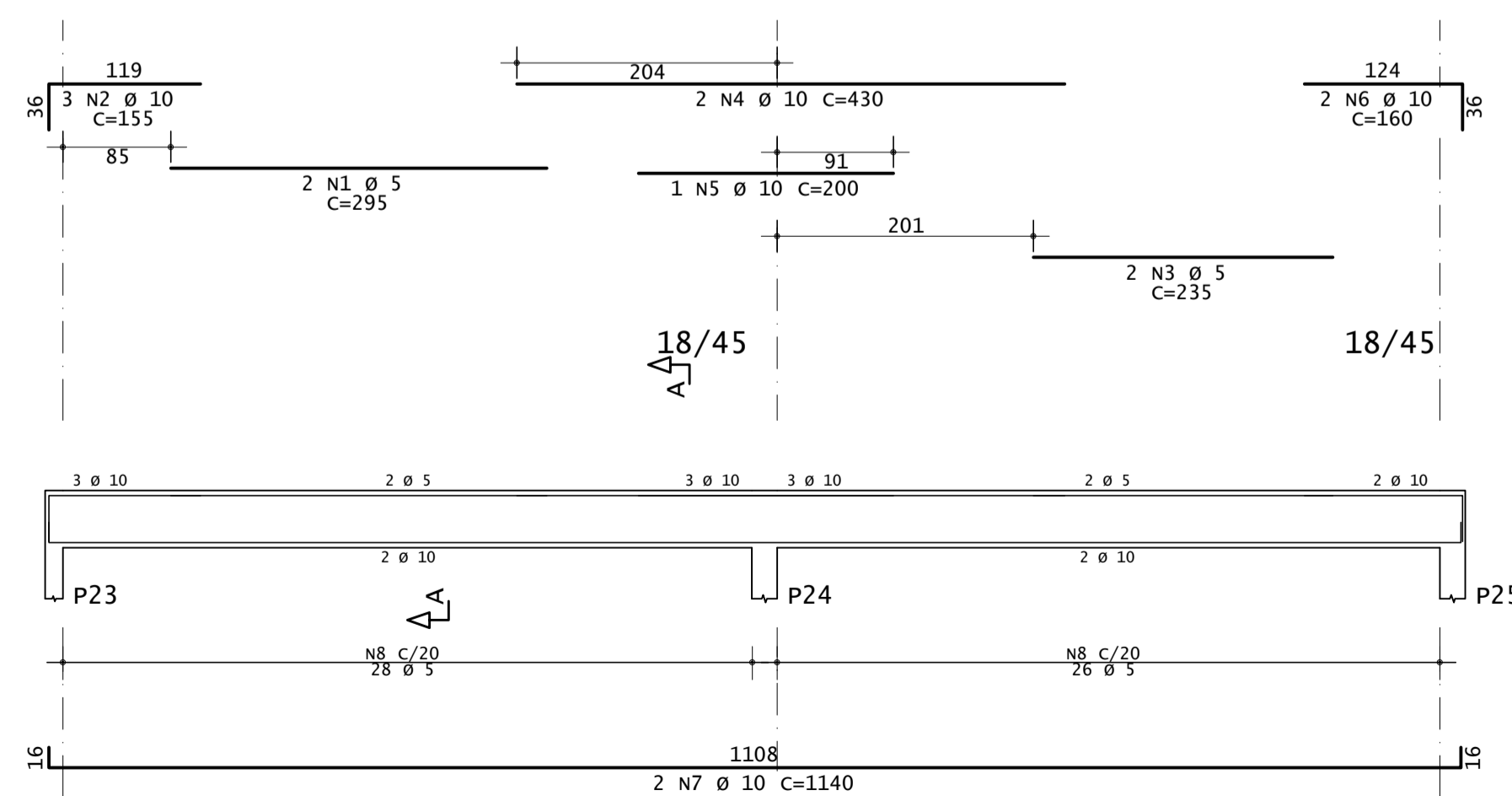
V5



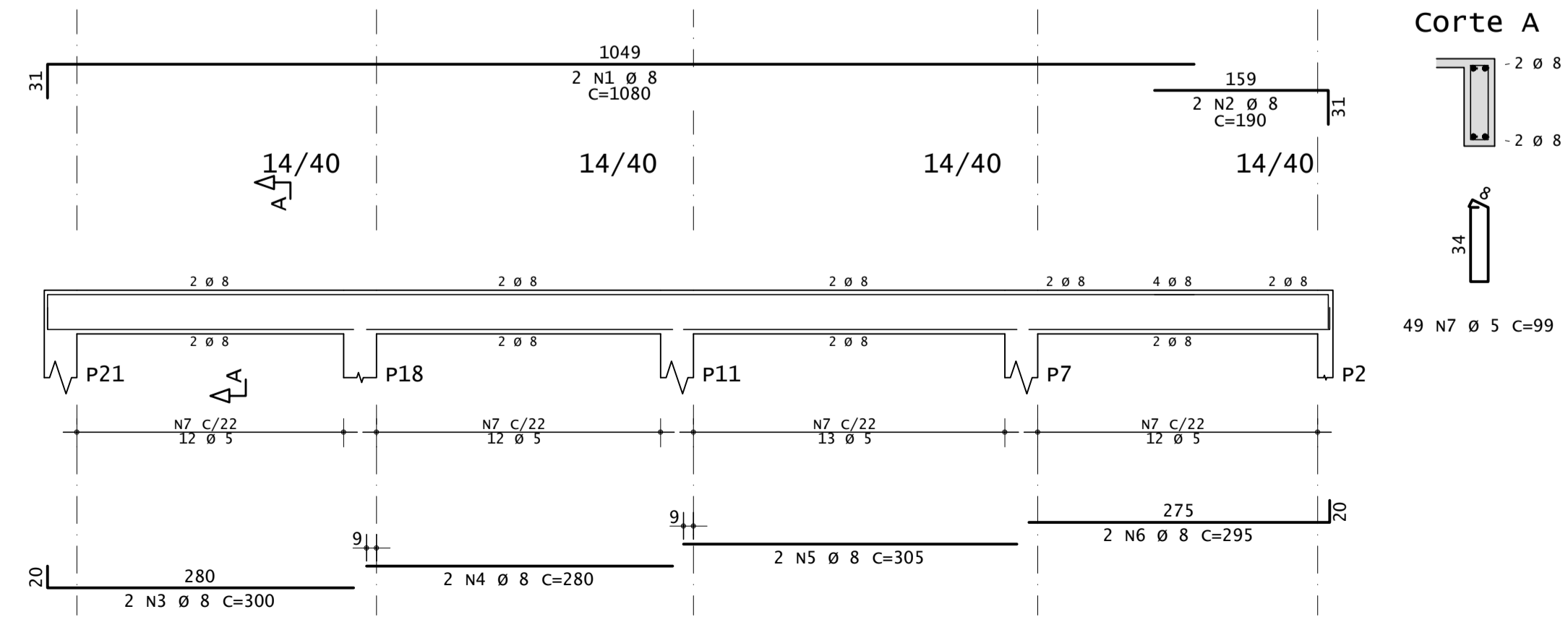
V8



V6



V7



AÇO	POS	BIT	QUANT	COMPRIMENTO		
				UNIT	TOTAL	
		mm		cm	cm	
V1	60A	1	5	2	220	440
	50A	2	8	2	170	340
	50A	3	10	2	390	780
	50A	4	8	2	165	330
	50A	5	10	2	495	990
	50A	6	8	2	290	580
	60A	7	5	32	99	3168
V2	60A	1	5	2	295	590
	50A	2	10	3	155	465
	60A	3	5	2	235	470
	50A	4	10	2	430	860
	50A	5	10	1	200	200
	50A	6	10	2	160	320
	50A	7	10	2	1140	2280
	60A	8	5	54	117	6318
V3	50A	1	8	2	200	400
	50A	2	10	2	465	930
	50A	3	10	1	195	195
	50A	4	8	2	235	470
	50A	5	10	2	365	730
	50A	6	10	2	400	800
	60A	7	5	31	99	3069
V4	50A	1	8	2	165	330
	50A	2	10	2	691	1382
	50A	3	10	2	295	590
	50A	4	10	2	470	940
	60A	5	5	32	99	3168
V5	50A	1	8	2	195	390
	50A	2	10	2	420	840
	50A	3	8	2	285	570
	50A	4	8	2	295	590
	50A	5	10	2	470	940
	60A	6	5	32	99	3168
V6	60A	1	5	2	295	590
	50A	2	10	3	155	465
	60A	3	5	2	235	470
	50A	4	10	2	430	860
	50A	5	10	1	200	200
	50A	6	10	2	160	320
	50A	7	10	2	1140	2280
	60A	8	5	54	117	6318
V7	50A	1	8	2	1080	2160
	50A	2	8	2	190	380
	50A	3	8	2	300	600
	50A	4	8	2	280	560
	50A	5	8	2	305	610
	50A	6	8	2	295	590
	60A	7	5	49	99	4851
V8	50A	1	8	2	175	350
	50A	2	10	2	380	760
	50A	3	8	2	190	380
	50A	4	10	2	295	590
	50A	5	10	2	315	630
	60A	6	5	25	99	2475

RESUMO DE AÇO			
AÇO	BIT	COMPR	PESO
	mm	m	kgf
60A	5	351	54
50A	8	96	38
50A	10	193	119
Peso Total			60A = 54 kgf
Peso Total			50A = 157 kgf



ESTADO DE GOIÁS  
SECRETARIA DE ESTADO DA EDUCAÇÃO  
SUPERINTENDÊNCIA DE INFRAESTRUTURA  
GERÊNCIA DE PROJETOS E INFRAESTRUTURA

GERÊNCIA DE PROJETOS E INFRAESTRUTURA  
APROVADO \_\_\_\_\_  
TECNICO RESPONSÁVEL PELA APROVAÇÃO

## UNIDADE ESCOLAR PADRÃO SEDUC REFEITÓRIO COM COZINHA MODELO 2

ENDEREÇO  
VER PROJ. ARQ.

ÁREA DO TERRENO	ÁREA PERMEAB.	ÁREA EXISTENTE	ÁREA COBERTURA	ÁREA A CONSTRUIR	ÁREA TOTAL CONSTRUÇÃO
VER PROJ. ARQ.	VER PROJ. ARQ.	VER PROJ. ARQ.	VER PROJ. ARQ.	VER PROJ. ARQ.	VER PROJ. ARQ.

AUTOR: ENG<sup>o</sup>. CAMILLA BATISTA DOS ANJOS GRIGOLETTO - CREA: 1018488731 D/GO  
RT DA OBRA:  
PROPRIETÁRIO: SECRETARIA DE ESTADO DE EDUCAÇÃO CNPJ: 01.409.705.0001-20  
PREPOSTO: JESSICA ALVES BUENO SOUSA CPF: 033.178.021-62

## ESTRUTURAL

TIPO DE PROJETO  
DETALHE DAS VIGAS DE COBERTURA  
RESUMO DE AÇO  
ASSUNTO:

DATA: FEVEREIRO/2022	ESCALA: INDICADA	REVISÃO: 00	Nº RR/ART: 1020220043083
REV.	DATA	DESCRIÇÃO	VISTO
R0	23/02	DETALHES DAS VIGAS DE COBERTURA	CAMILLA G.

7/8